

FASZINO®

Più di una facciata

HUTTER
VISIONEN IN HOLZ

L'azienda

HUTTER.

Visioni in Legno.

Naturale, rinnovabile, duraturo, ecologico – tutto questo è il legno. Una provata e moderna materia prima con un grosso potenziale per il futuro.

L'Austria è dotata di un enorme patrimonio boschivo. Il legno è la base del nostro lavoro, delle nostre idee e delle nostre creazioni

Da 50 anni il nome HUTTER è associato ad una lavorazione e trasformazione professionale del legno locale di prima qualità – prevalentemente abete bianco e rosso – cresciuto in boschi montani oltre i 1.000 metri di altitudine e raccolto nei periodi migliori. Mediante le tecnologie più moderne, con grande professionalità e molta conoscenza, trasformiamo un'intelligente materia prima naturale in quei prodotti per cui siamo ampiamente conosciuti.



Proprietà statiche, durata, design – l'architettura moderna richiede alti requisiti. Noi li superiamo e lavoriamo oltre per un futuro col legno.

Dalle visioni si ricavano evoluzioni dai cui si ricava la qualità della vita – direttamente dalla natura.

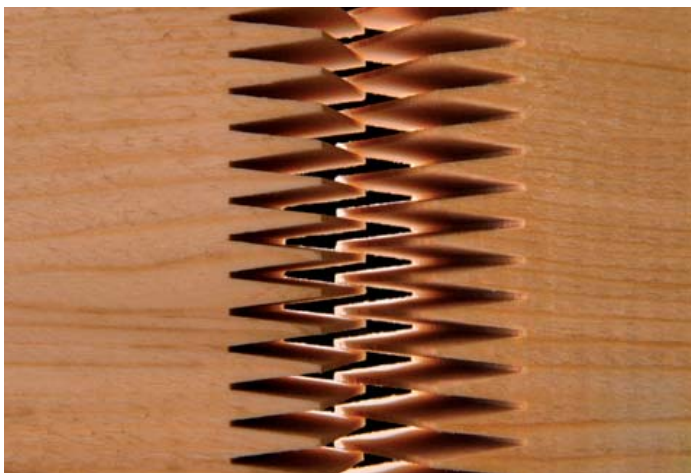
HUTTER Holzindustrie G.m.b.H.
Sägestraße 210
5582 St.Michael im Lungau
Tel : +43(0)6477/7558 0
Fax: +43(0)6477/7809
holz@hutter.at,
www.hutter-holz.at

FASZINO®
si presenta.

FASZINO® è il risultato di diversi anni di sviluppo del prodotto da parte della Hutter Holzindustrie e di intensi test in collaborazione con l'istituto austriaco per la ricerca sul legno "Holzforschung Austria".

Gli elementi principali che compongono il sistema sono legno, colore e metallo. La combinazione di questi componenti permette di realizzare un sistema completo assolutamente innovativo ed indicato per un utilizzo nell'architettura contemporanea e moderna.

Il nostro obiettivo era quello di sviluppare una facciata in legno che si caratterizzasse per l'assenza di viti a ferire il rivestimento oltre che per durabilità ed alta qualità.



Il legno:

abete bianco praticamente netto, giuntato a pettine con colla poliuretanica esente da formaldeide; grazie alla giunzione si riducono sensibilmente le torsioni del legno.



Il colore:

trattamento protettivo a base acquosa indicato per uso esterno; sono possibili diversi colori.



Il metallo:

montaggio di elementi prefabbricati per facciata tramite avvitamento sul retro oppure con utilizzo del sistema di fissaggio innovativo a clips FIXX Quick® o altri sistemi di aggancio presenti sul mercato.



La somma di questi componenti permette di ottenere un rivestimento duraturo composto dalla materia prima rinnovabile legno pressoché esente da nodi e sacche di resina. FASZINO® è pertanto la base ideale su cui applicare un trattamento colorato.

Informazioni tecniche

Tipo di legno:

Abete bianco austriaco di fibra fine

Taglio e venatura:

Rigatino/semi rigatino (anelli di crescita verticali)

Lavorazione:

Giuntato a pettine con colla poliuretanicca PU esente da formaldeide, di massima netto senza nodi

Dimensioni:

2x3 tipi di Profilo (classic/basic)

Spessore/Larghezza:

Profilo 30/65mm

Profilo 20/65mm

Profilo 20/85mm

Lunghezza:

Fino a 6 metri

Umidità:

13 +/- 2 %, essiccato in forno

Trattamento della superficie:

Utilizziamo i prodotti della ditta Böhme (rispettosi dell'ambiente ed esenti da solventi)

Caratteristiche della superficie:

Piallata, levigata o grezza a taglio di sega

Montaggio:

Eseguito da un carpentiere o posatore secondo le regole della tecnica universalmente riconosciute

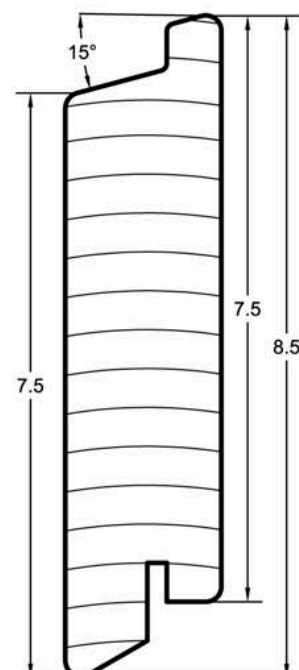
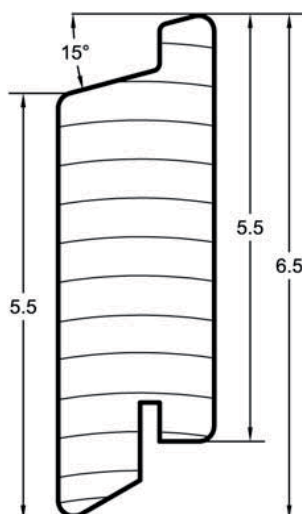
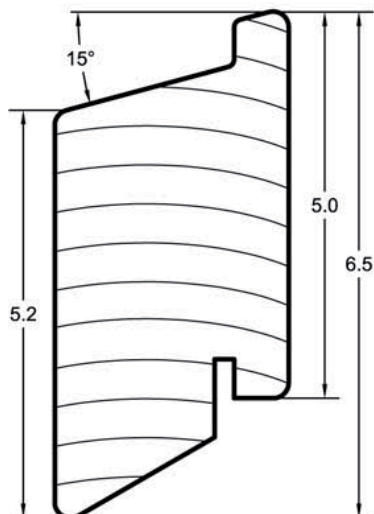
Fissaggio:

Fissaggio posteriore su di una struttura portante oppure mediante l'utilizzo dell'innovativo sistema a clips FIXX Quick® o altri sistemi di aggancio presenti sul mercato.

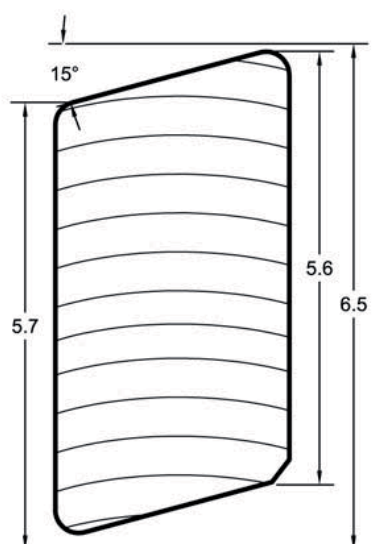


Tipi di profilo

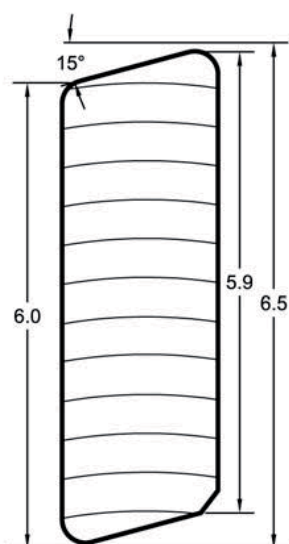
FASZINO[®] „classic“



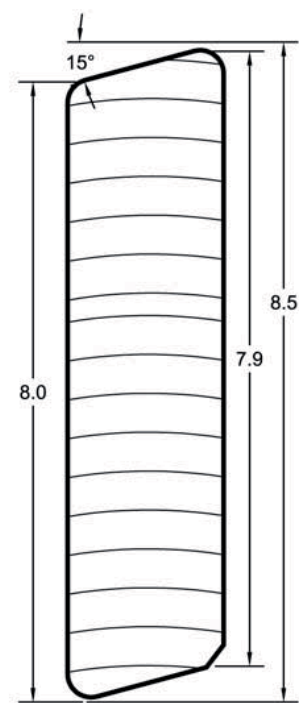
FASZINO[®] „basic“



30x65mm



20x65mm



20x85mm

Trattamento delle superfici

- trattamento protettivo per uso esterno applicato meccanicamente a tutti i lati
- offre una protezione affidabile per il rivestimento ed il legno
- trattamento traspirante (pori aperti)
- esente da solventi e diluibile in acqua

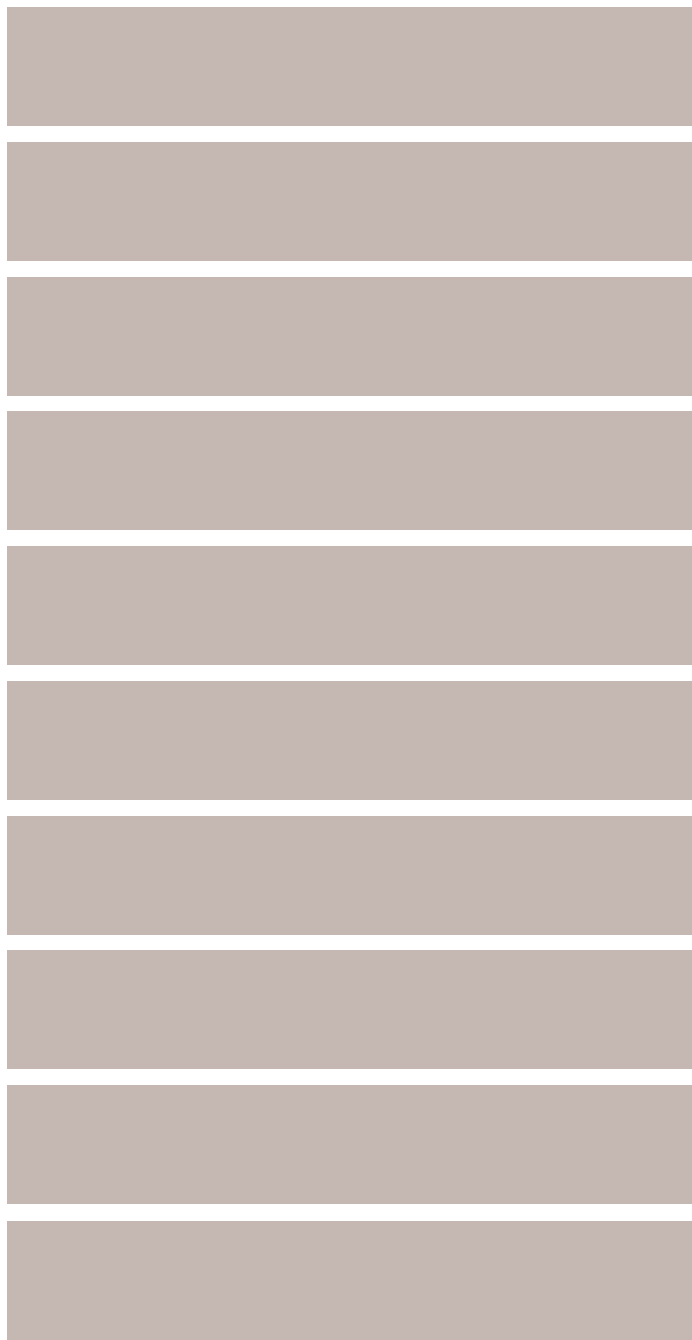
Abbiamo trovato nella ditta svizzera BÖHME un produttore e partner competente nel settore del trattamento delle superfici.

I prodotti utilizzati sono

- PerlColor (coprente)
- WoodCare (trasparente)

Le lamelle in legno vengono levigate prima del trattamento e successivamente viene applicato una prima mano di prodotto sui 4 lati. Dopo l'essiccazione del prodotto il lato a vista viene trattato con una seconda mano, per permettere una protezione ottimale.

Sono disponibili 18 diversi tonalità di colore standard. Per richieste particolari, indipendentemente dalle quantità necessarie, può essere prodotto dalla ditta Böhme qualsiasi altro colore o tonalità. Va considerato il fatto che un campione può riprodurre soltanto un effetto superficiale in cantiere.



Böhme AG
Lack- und Farbenfabrik
Stationsstrasse 37
CH-3097 Liebefeld-Bern
Schweiz
Telefon +41 31 971 11 63
Fax +41 31 971 78 22
info@boehme.ch

La manutenzione

Manutenzione (secondo la ditta Böhme AG) Nel rivestimento FASZINO®i singoli elementi per facciata vengono trattati con un sistema ASS (Aqua Stop System) con pori aperti. Per la cura ed il mantenimento del protettivo del legno, si consiglia di procedere secondo queste istruzioni. Ciò permette di ottenere nel tempo una facciata duratura.

Non è possibile fare una dichiarazione globale inerente la durata del trattamento colorato di una facciata in legno, poiché diversi fattori la possono influire.

- protezione costruttiva (ad es. dimensione dello sporto)
- struttura del legno (piallato/levigato/grezzo a taglio di sega)
- profilo dell'elemento di facciata
- trattamento (trasparente o coprente)
- ubicazione geografica della struttura (ad es. intensità dell'esposizione ai raggi UV, umidità)
- esposizione (ad es. vi è un notevole aggravio nei lati maggiormente esposti alle intemperie)

E' essenziale trattare anche le teste ed eventuali altri punti ritagliati in fase di posa. In caso di danni superiori si può rendere necessario il trattamento di tutta la superficie della lamella.

La durata dei prodotti ASS (Aqua Stop System) a pori aperti è decisamente superiore rispetto ad altri sistemi di verniciatura convenzionali; ciò comporta minori lavori di manutenzione e di conseguenza una semplice manutenzione della facciata.



Cura e manutenzione per sistemi di verniciatura a pori aperti

La manutenzione può essere eseguita con il prodotto AquaStop® senza grossi preparativi.

Con i prodotti a pori aperti ASS (Aqua Stop System), a differenza di altre vernici con strati di pellicole che tendono invece nel tempo a sfogliarsi, non è necessario carteggiare completamente la superficie verniciata. In caso di facciate non particolarmente esposte ad intemperie, l'intervallo di manutenzione può variare dai 3 ai 6 anni.

Per applicare il prodotto protettivo è necessario dotarsi di uno spruzzatore.

Procedura della manutenzione

- Accertarsi sulla consistenza del trattamento.
- Se il trattamento è ancora ampiamente intatto e ben aderente non è necessaria alcuna manutenzione

altrimenti:

- pulire la superficie della facciata, ad es. con una spazzola, e successivamente applicare 1 mano di Aquastop®

AquaStop®

Semplice e veloce manutenzione incolore, rinnovamento dell'idrofobia (protezione dall'acqua) ed intensificazione del colore. Grazie ai prodotti a pori aperti del sistema ASS (Aqua Stop System) che fungono da aggrappante, con una semplice manutenzione si possono evitare rinnovamenti totali della facciata.

Consigliamo di controllare ogni primavera la facciata e di ritoccare gli eventuali punti danneggiati del trattamento in modo di evitare che l'acqua possa penetrare e causare danni.

Prima dell'applicazione contattare la ditta Böhme AG o la ditta Hutter Holzindustrie in merito alla preparazione della superficie (pulitura)

La garanzia

Qualità controllata

Disposizioni generali della ditta Böhme AG per la garanzia decennale del trattamento degli elementi di rivestimento in legno.

Le prestazioni di garanzia menzionate nelle condizioni di vendita verranno fornite soltanto se il sistema nel suo complesso è stato applicato seguendo le istruzioni, ed è stato trattato secondo le indicazioni di manutenzione e cura.

Una prestazione di garanzia non proroga i termini temporali della garanzia stessa. Il materiale fornito in caso di uso ineccepibile supererà di gran lunga in durata i tempi della garanzia. In tale periodo non saranno necessari particolari interventi di riparazione se verranno seguite le istruzioni di manutenzione e cura. Eventuali difetti dovranno essere immediatamente segnalati.

Tutti i tagli o punti di risega devono assolutamente essere trattati con due mani di trattamento di base.

(a seconda del clima possono essere necessarie anche 3 applicazioni)

In caso di una prestazione di garanzia la ditta Böhme AG fornirà i necessari materiali per ripassare le parti in causa. Sono escluse richieste che oltrepassano tali prestazioni.

Costi di viaggio e di manodopera per effettuare un trattamento saranno a carico del fruitore della garanzia soltanto nel caso in cui il reclamo si dimostrerà infondato.

In caso di disaccordo sul reclamo sarà disposta una perizia tecnica, alla quale si assoggetteranno entrambe le parti, senza ricorso alle vie legali.



Condizioni per la garanzia

Trattamento a regola d'arte degli elementi della facciata.

Montaggio secondo le istruzioni.

Osservanza delle istruzioni di manutenzione e cura.

Utilizzazione a regola d'arte e in conformità agli standard tecnici

Applicazione a regola d'arte del sistema di trattamento nei punti in cui sono stati praticati dei tagli seguendo i nostri fogli di istruzioni e le indicazioni di lavorazione.

Controllo degli elementi di costruzione dopo il completamento dell'opera da parte della ditta esecutrice. Difetti di costruzione e di montaggio devono essere immediatamente rimossi.

In caso di collegamenti o sovrapposizioni tra elementi in legno devono essere garantite una sufficiente aerazione retrostante ed una costruzione a regola d'arte seguendo le relative norme vigenti.

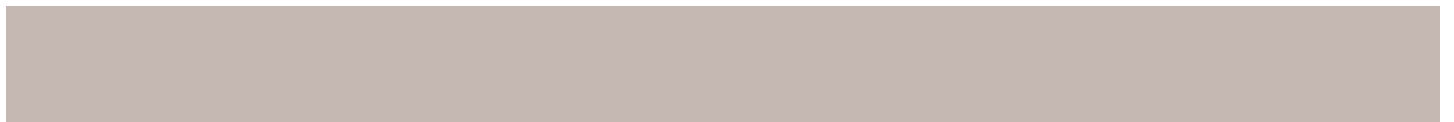
Le superfici tagliate e di testa devono essere sigillate contro la penetrazione dell'acqua attraverso un doppio trattamento con lo stesso prodotto già utilizzato per gli elementi.

Tutte le parti con chiodi, viti o graffette esposte agli agenti atmosferici devono essere trattate e quindi sigillate dopo il montaggio. Il fissaggio deve essere effettuato con viti, chiodi o graffette in acciaio inossidabile.

Nel caso di impiego di chiodi o viti senza punta perforante è necessario perforare prima dell'applicazione. Nel caso di impiego di viti con testa a scomparsa va garantito un inserimento a regola d'arte delle teste di vite.

Tutte le parti in legno vanno opportunamente protette durante il trasporto, la lavorazione e lo stoccaggio, per non essere danneggiate dall'umidità o dall'eccessivo prosciugamento.

Tutte le parti trattate devono essere stoccate all'asciutto, protette dall'irradiazione solare estremo e a non più di 2 catoste sovrapposte, per evitare bloccaggi o formazione di impronte.



La consegna in cantiere va effettuata possibilmente nell'imballaggio originale.

Va effettuata una regolare (ad es. annuale) ispezione delle superfici con riparazione degli eventuali punti danneggiati, anche piccoli.

La garanzia copre esclusivamente la superficie degli elementi di facciata in legno.

Una prestazione di garanzia non proroga i termini temporali della garanzia stessa né dà diritto ad una nuova garanzia per le parti riparate.

Secondo le regole legali generali, in caso di danno spetta al fruitore della garanzia fornire la prova che le suddette condizioni per la garanzia sono state rispettate.

Tutti i difetti devono essere immediatamente segnalati.

In caso di confezionamento con pellicola di nylon, il legno ed il trattamento potranno essere danneggiati da eventuali sforzi sbalzi di temperatura (primavera ed

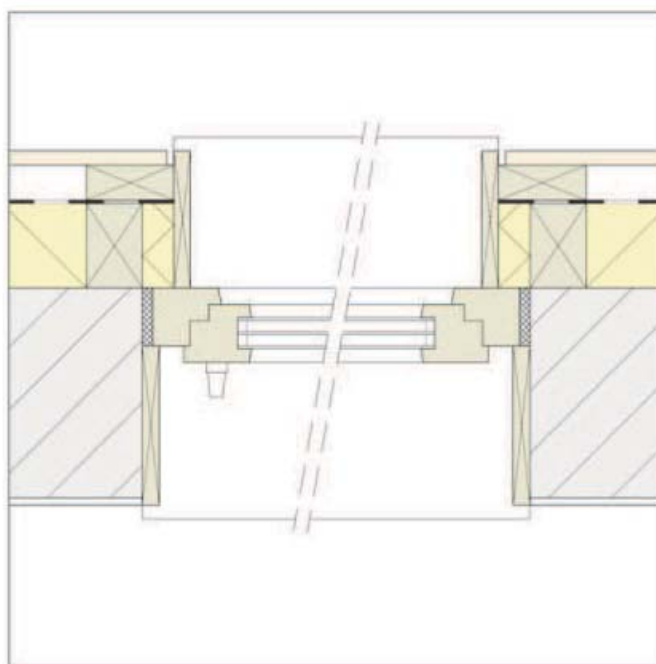
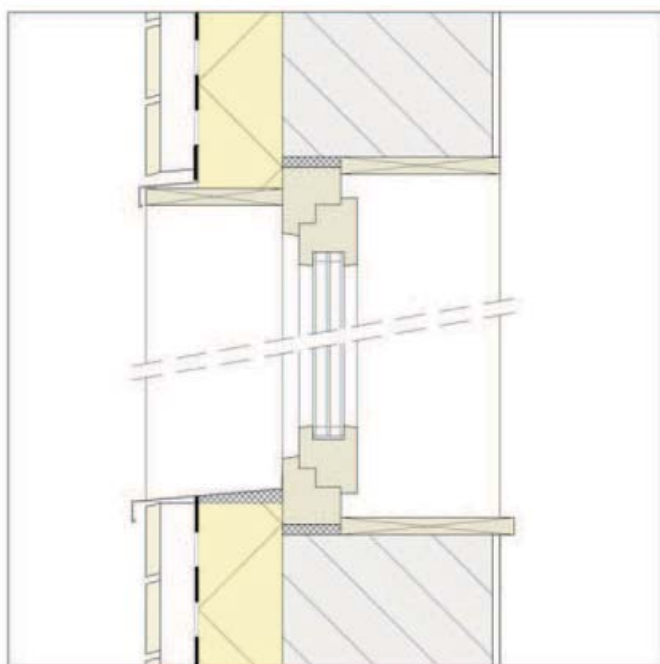
autunno, rischio di muffa a causa di una non sufficiente aerazione tra le lamelle).

Schede tecniche ed istruzioni per il trattamento sono disponibili presso la ditta Böhme.

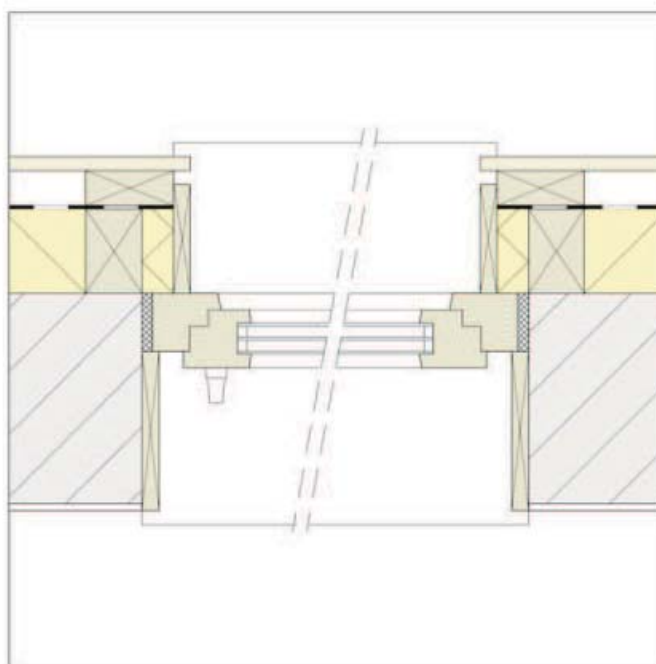
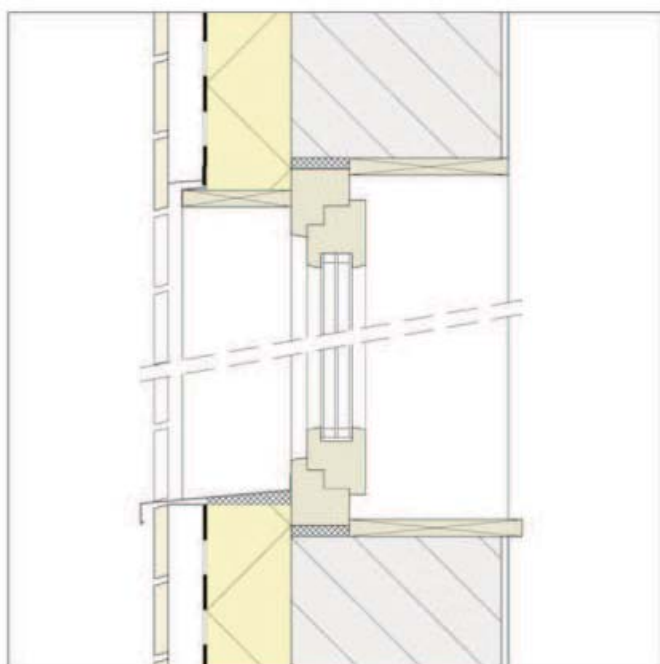


I possibili dettagli

I dettagli di seguito indicati sono esclusivamente degli esempi. Per quanto concerne la progettazione e la realizzazione sono responsabili progettisti ed esecutori

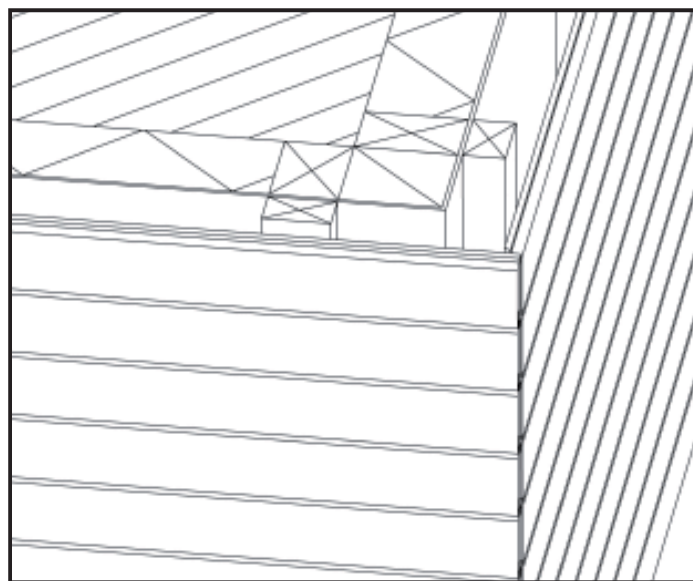
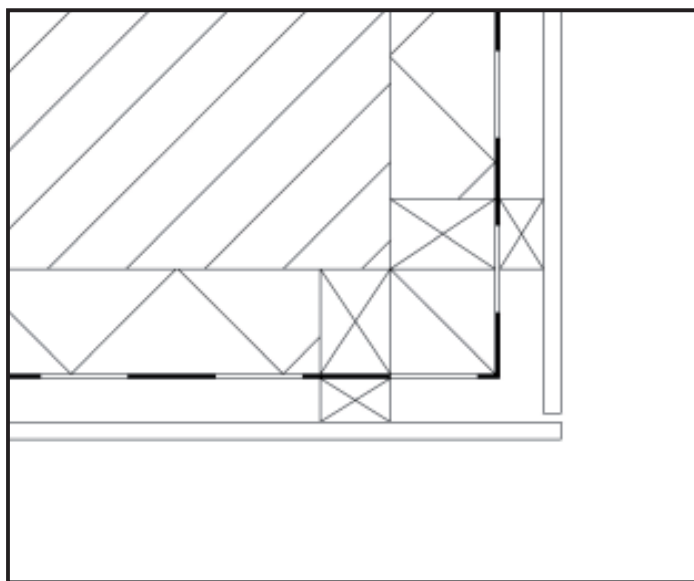


Prospetto verticale ed orizzontale della variante con stipite anteriore

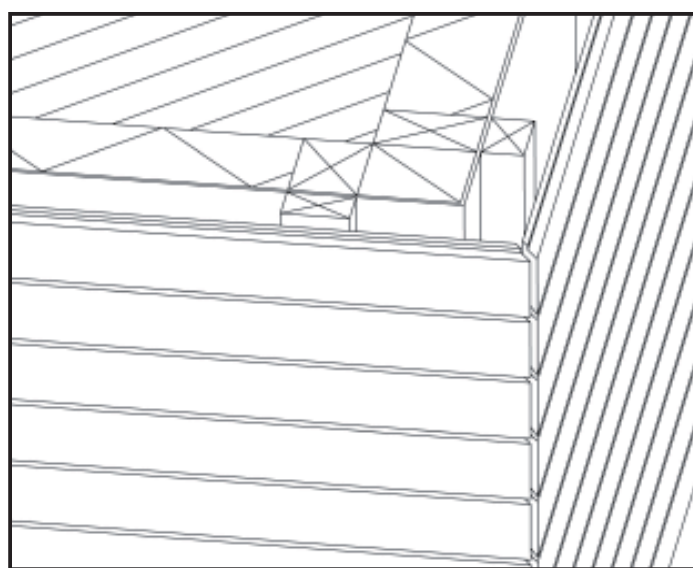
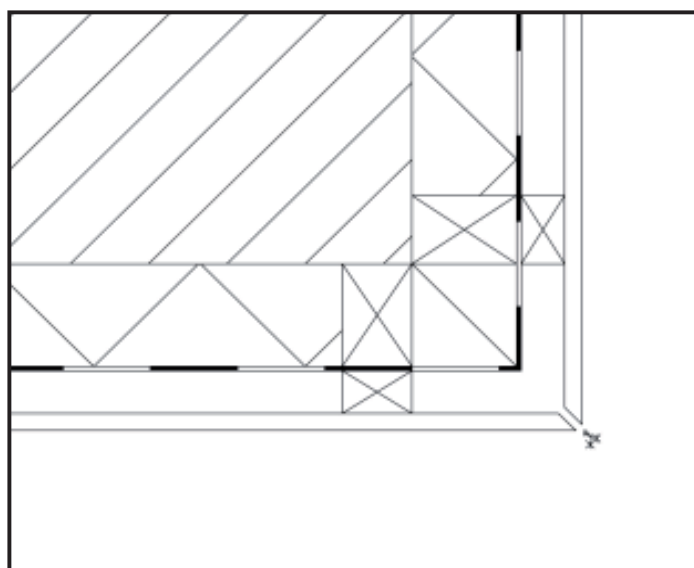


Prospetto verticale ed orizzontale della variante con stipite posteriore

Soluzioni angolari

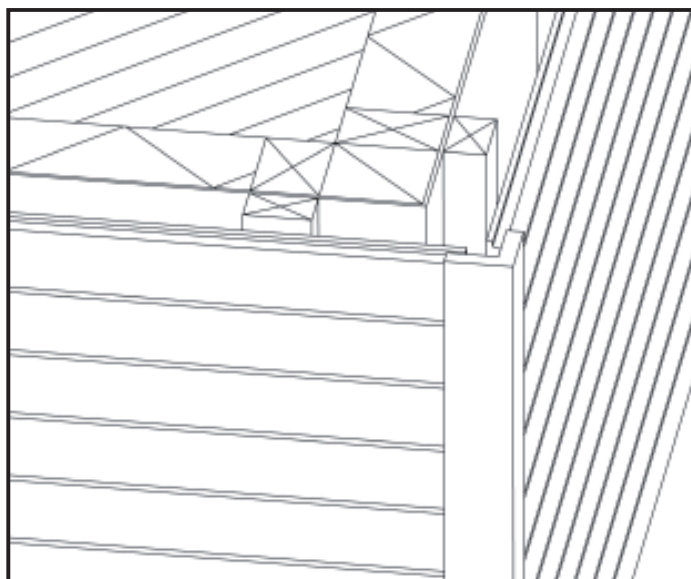
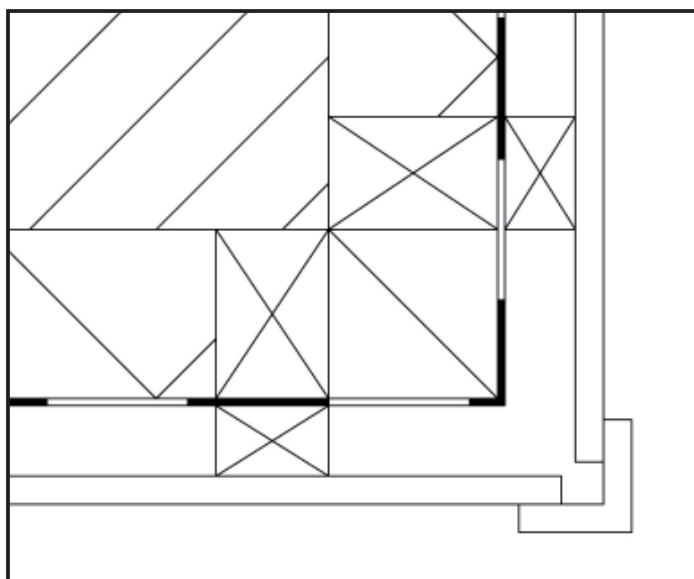


Angolo esterno a battuta

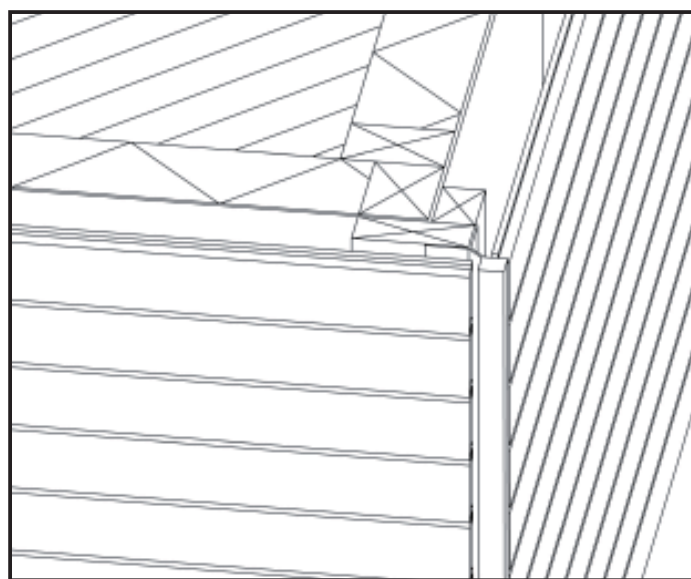
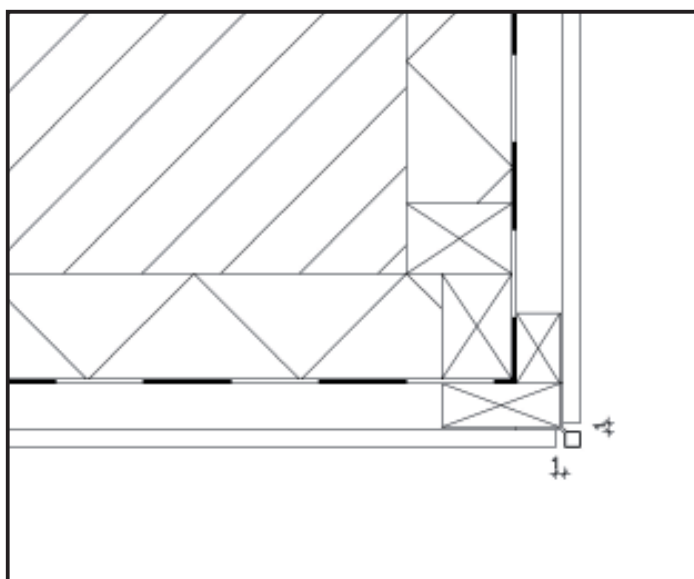


Angolo esterno tagliato a 45°

Soluzioni angolari



Angolo esterno con profilo a L



Angolo esterno con profilo metallico

Osservazioni generali sui rivestimenti in legno

Per evitare il ristagno dell'acqua, bisogna prevedere una pendenza di almeno 15° della parte orizzontale degli elementi che compongono il rivestimento.

In caso di listoni o altri rivestimenti a tavole, bisogna prevedere una fuga tra i singoli elementi che compongono il rivestimento non inferiore a 7 mm, poiché in caso di ridotte distanze tra gli stessi sussiste il pericolo che l'acqua piovana, per effetto della capillarità, non riesca a scorrere.

Per evitare danni al rivestimento a livello dello zoccolo del pavimento dovuti agli schizzi d'acqua, è necessario un posizionamento del rivestimento esterno ad almeno 30 cm dal livello del suolo.

Pose o appoggi verticali in caso di rivestimenti orizzontali provocano danni a causa della capillarità dell'acqua e devono pertanto essere evitati.

La larghezza della fuga dovrebbe essere di **almeno 1 cm** per evitare l'effetto capillare dell'acqua e permettere una veloce asciugatura e fuoriuscita dell'acqua che si è accumulata.

Un rivestimento aperto e ventilato non è sufficiente per proteggere dalla pioggia

battente l'elemento portante che sta dietro alla facciata (parete esterna). Quest'ultima va protetta tramite l'apposizione di una guaina traspirante e resistente ai raggi UV, con un valore SD < 0,3 m. Va applicata dietro alla listellatura portante e deve essere adatta al tipo di impiego. Sormonti della guaina devono essere previsti con una sovrapposizione (ca. 15 cm). Successivamente verrà fissata la listellatura portante.

E' possibile evitare l'apporto di una retina contro gli insetti, solitamente prevista in caso di rivestimenti chiusi, grazie al rivestimento aperto a listoni.

Si consiglia tuttavia l'apporto di una rete contro gli animali, con una maglia di massimo 10 mm, in corrispondenza del rivestimento a livello del suolo, per evitare l'annidarsi di roditori o altri piccoli animali nel cappotto esterno. Per dare alla facciata un aspetto finale gradevole, è necessario rispettare nella posa le regole



Realizzazioni





Avvertenze importanti per il montaggio

Il montaggio dovrà essere eseguito secondo le regole della tecnica universalmente riconosciute.

La Holzindustrie Hutter non si assume alcuna responsabilità per un utilizzo e montaggio improprio delle clips di fissaggio o dei profili in legno. Le viti di fissaggio accluse alla consegna sono in acciaio inox di tipo A2 oppure zincate a testa piatta 3,5 x 25 mm. Nell'avvitare è necessario che l'operatore tenga presente il momento torcente dell'avvitatore elettrico, in modo da evitare un eccessivo avvitamento. Viene sconsigliato l'utilizzo di viti a testa svasata per il montaggio. Il diametro della testa della vite non deve superare i 7 mm.

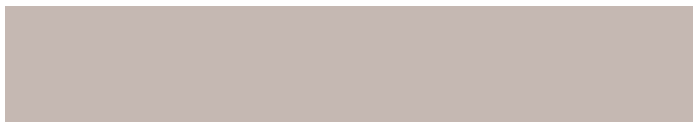
“È consigliato un momento torcente il più possibile ridotto per il montaggio”

In ambiente marino o in caso di condizioni climatiche estreme, si rende necessario l'utilizzo di una vite standard conforme ai requisiti necessari, da sostituire eventualmente con una vite avente una resistenza superiore alla corrosione.

La Holzindustrie Hutter non si assume alcuna responsabilità per un montaggio non a regola d'arte eseguito con viti che non soddisfano i requisiti.

La Holzindustrie Hutter non si assume alcuna responsabilità per la realizzazione del montaggio!!!

Per dare alla facciata un aspetto finale gradevole, è necessario rispettare nella posale regole della tecnica universalmente riconosciute.



Ulteriori informazioni a riguardo delle facciate in legno e delle giunzioni e pettine di lamelle in legno sono disponibili nella pubblicazione “FASSADEN AUS HOLZ” edita dalla Holzforschung Austria e Pro HOLZ Austria (pagina 23)

Appunti

HUTTER
VISIONEN IN HOLZ

FASZINO[®]
Più di una facciata

HUTTER Holzindustrie Ges.m.b.H.
Sägestraße 210

5582 St.Michael im Lungau

Tel : +43(0)6477/7558 0

Fax: +43(0)6477/7809

holz@hutter.at, www.hutter-holz.at

Orari:

Lun.-Gio. 07:00- 12:00 e 13:00- 17:00

Ven. 07:00- 12:00